

TEST ÇÖZME TEKNIKLERİ

Test çözerken nelere dikkat etmeliyiz?



→ KONUYU İYİ ÖĞREN

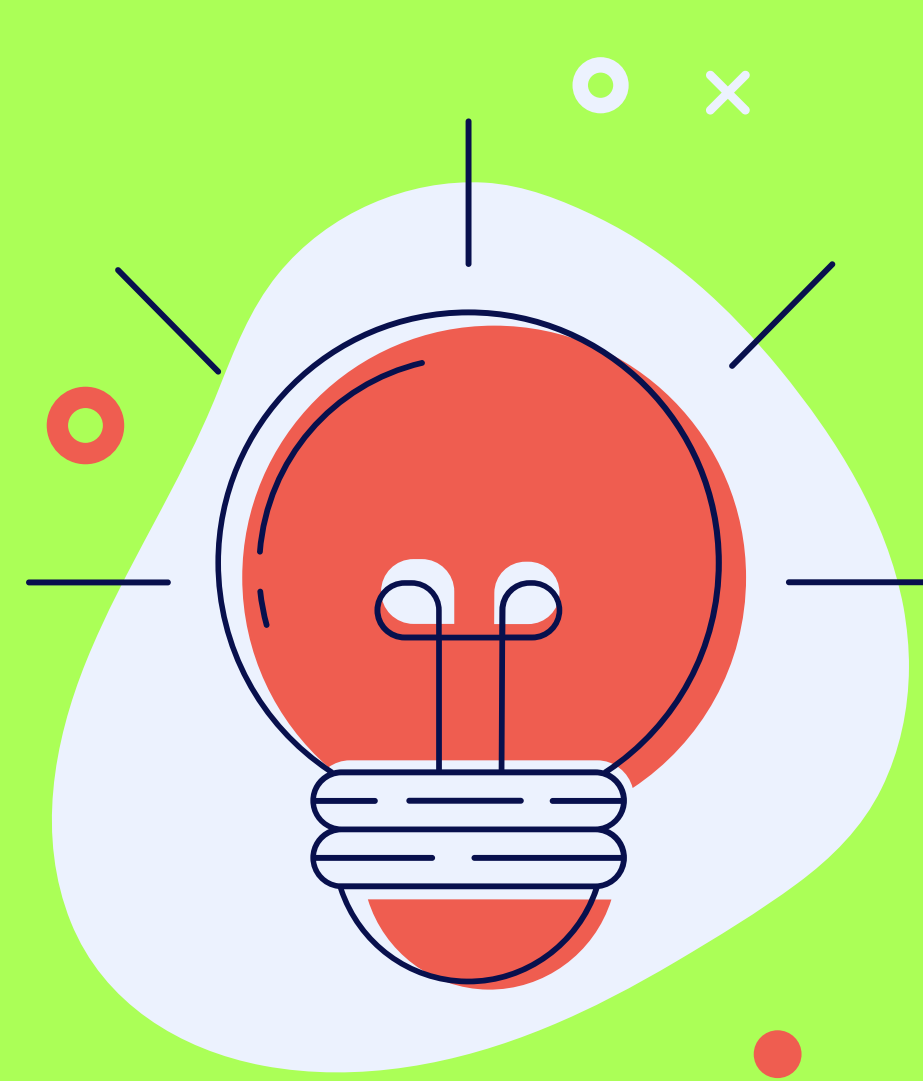
- Bir konuyla ilgili soruları çözmeden önce o konuyu iyi öğrenmelisiniz. Soru çözerek de öğrenip öğrenmediğinizi kontrol etmiş olursunuz.

→ SORUNUN NE İSTEDİĞİNİ İYİ ANLAMAK ÖNEMLİ

- Soru kökünü ve soru paragrafını anlamadan şıkları okumaya başlamayın. Önce size verilenleri ve sizden istenenleri iyi belirleyin.Soruları dikkatlice okuyun

→ SORUDAKİ İPUÇLARINA DİKKAT

- Soru içinde geçen ipuçlarından yararlanmayı bilin. Bunlar; altı çizili, koyu puntıyla yazılmış, "tırnak içinde," değildir, olamaz, her zaman, hiç bir zaman, bütün, zaman zaman, yoktur, vardır, birbirinden farklı, birbirine benzer, eşdeğer, birden fazla, ayrı ayrı, iç içe, yan yana, ikisi bir arada, ana düşünce , yan düşünce, benzer düşünce , asla, genellikle, çoğu, kesinlikle, pozitif vb. ipuçlarıdır. Soruda önemli yerlerin, Şıklarda ise size verilen bilgilerin anahtar kelimelerin altını çiziniz



→ **SORU KÖKLERİNE DİKKAT**

- Kesinlikle ,sadece, tamamen , mutlaka ,asla, değildir, ulaşılabilir, en fazla ,en küçük, tam sayıdır,ilk-son, pozitif , olamaz vb. kelimelere dikkat edin.Soru metninde yer alan önemli kelimelerin altını çiziniz.

→ **ÖNCE SORU**

- Paragraf ve açıklaması olan sorularda önce soruyu daha sonra paragraf ve açıklama metnini okuyunuz.

→ **SORUYA KENDİ MANTIĞINIZI KATMAYIN**

- Her sorunun kendine has bir mantığı vardır. Test çözerken kendi mantığınızla değil sorunun mantığına göre hareket etmelisiniz.





UZUN SORULARDAN KORKMA

- Sorunun uzun olması zor olduđu anlamına gelmez. Soruyu sadece uzun olduđu için atlamayın. Bazı uzun sorular da çok kolay olabilir.

x



YANLIŞLARI ELEYİN

- Doğru cevaba daha kısa sürede ulaşmak istiyorsanız yanlış olduğuna inandığınız şıkları hemen eleyin. Kalan şıklar üzerine düşünün.



TÜM ŞIKLARI OKUMADAN İŞARETLEMİYİN

- Bütün şıkları okumadan, doğru olduğuna inandığınız şıkkı işaretlemeyin. Çünkü bazı sorular sizden en doğru cevabı bulmanızı ister.



→ **TURLAMA TEKNİĞİNİ KULLANIN**

- İlk önce en iyi bildiklerinizi ikinci turda zaman alacak soruları çözün Yapamadığınız ve zorlandığınız sorularda çok zaman kaybetmeyin. Test sonunda boş bıraktığınız sorulara tekrar dönebilirsiniz.

→ **KOLAYDAN ZORA**

- Yeni öğrendiğiniz konularla ilgili önce kolay sorulardan test çözmeye başlayın. Öğrendikçe zor testlere geçin.

→ **KALEMSİZ SORU ÇÖZÜLMEZ**

- Sayısal sorularda mutlaka kalem kullanın.Paragraf sorularında en çok vurgulanan kelimeleri işaretleyebilirsiniz.



→ YAPAMADIKLARIN OLACAK

- Üst üste yapamadığınız sorular olacak.Moral bozmayın çözmeye devam edin. Sınavlarda ve test çözerken yapamadığınız soruları öğretmeninize sormalısınız. Testlerde, cevabını öğrenmediğiniz soru kalmamalı.

×

→ ZAMAN ÖNEMLİ

- Testi iyi çözmek için sadece doğruları bilmek yeterli değildir. Verilen zaman dilimi içinde bu doğruları bulmanız gerekir. Bu nedenle her bir soruya ne kadar zaman harcamanız gerektiği baştan planlanmalıdır.

→ İLK 15

- İlk 15 dakika en fazla yanlış yapma olasılığına sahip olduğunuz süredir. İlk dakikalar dikkatin dağınık olduğu, kaygının yüksek olduğu zaman dilimleri olduğu için öncelikle en iyi bildiğiniz ve bilgiye dayanan soruları çözün ve sınavdan sonra ilk soruları tekrar gözden geçirin.



→ **FARKLI ZORLUKLARDA SORU**

- Sürekli olarak kolay veya zor kaynaklardan çözmeyin. Sınavda kolay da, zor da sorular olacağı için farklı seviyelerde sorular çözün. Farklı kaynaklardan soru çözmeye çalışın.

× → **KODLAMA**

- Deneme sınavlarında zaman kazanacağım diye kodlamayı sona bırakmayın. Sınavda kaydırmayı önlemek amacı ile her sorudan sonra veya sayfa sayfa kodlayın. Kodlamayı her sorudan hemen sonra yapın. Kodlamayı dinlenme süreniz olarak kullanın.

→ **BAŞARILAR ...**

